

■ [画像の縮小]

[画像の縮小]を行うには、パソコンの機能の他にソフトを使う方法があります。パソコンの機能では、ペイントとウェブアートデザイナーがあります。

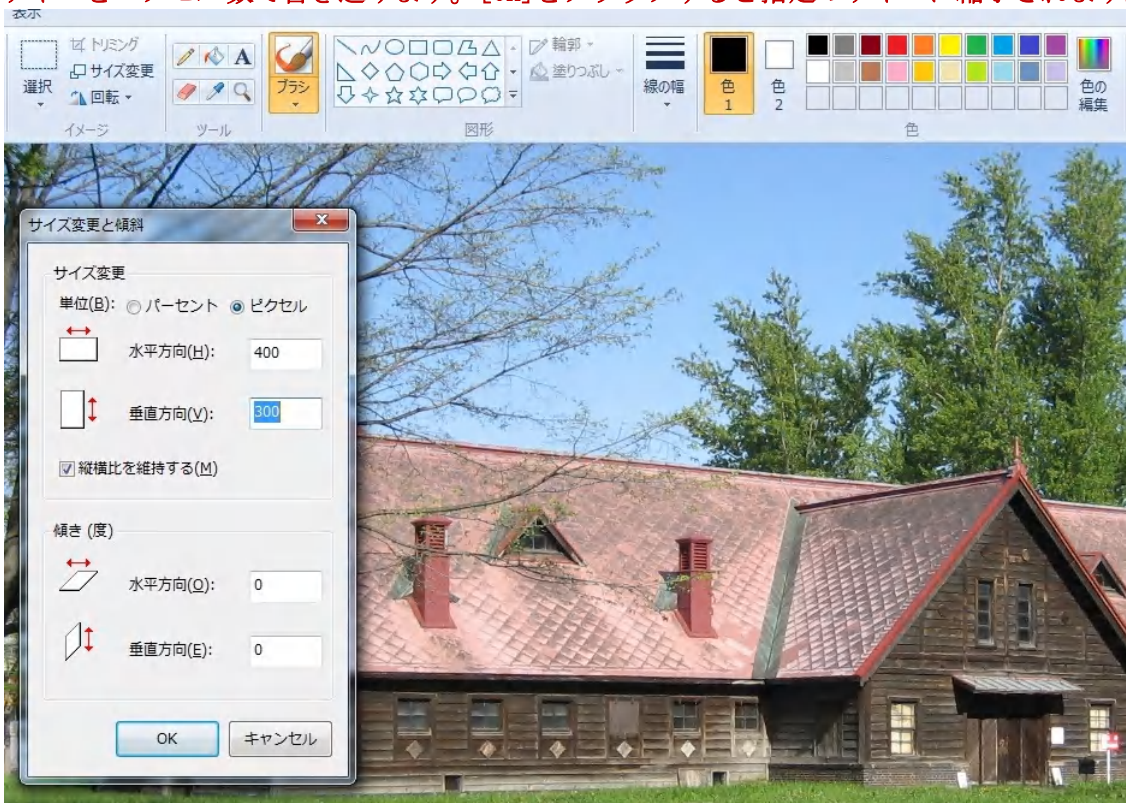
ペイントを使う方法

- ① [ペイント]を起動します。
- ② [ファイル]→[開く]から画像を開きます。
- ③ [変形]→[伸縮と傾き]を選択して[水平方向][垂直方向]に数字を入れます。
- ④ 別名で保存します。

★[XP]の場合は 圧縮率だけでサイズの大きさが判らず不便ですが、[win7]の場合は、サイズをピクセルで書き込む事が出来便利になりました。[Vista]は検証していません。

ケース1 Windows 7

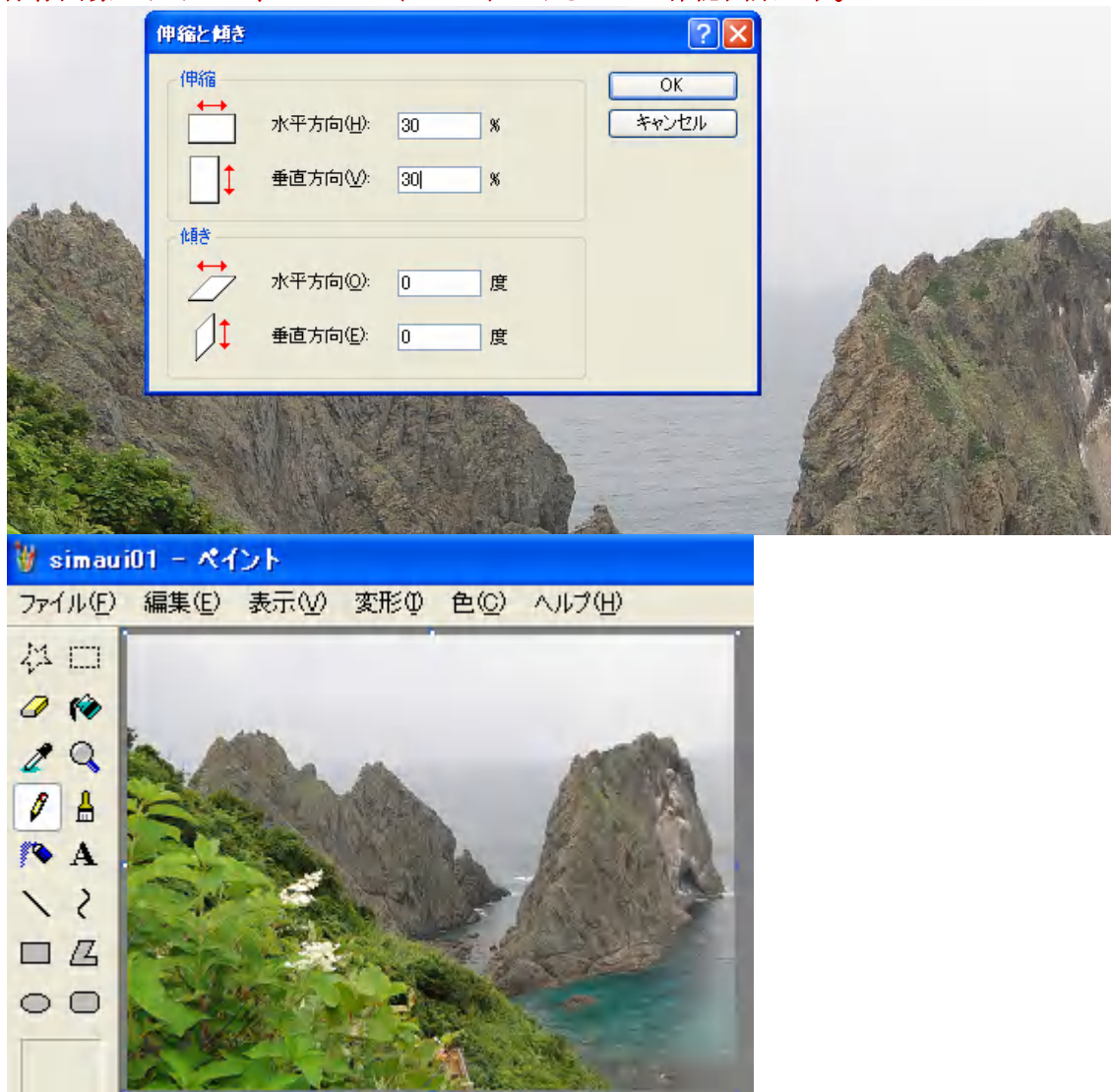
ツールバーの[サイズ変更]にチェックを入れると、下の画面が表示されます。水平方向、垂直方向に縮小するサイズをピクセル数で書き込みます。[OK]をクリックすると指定のサイズに縮小されます。



ケース2 XP

ツールバーの[伸縮と傾き]から水平方向と垂直方向の縮小率を設定します。例示として30%と設定すると縮小画像が表示されますが、サイズが不明です。

保存画像でサイズが、308×231(21.8KB)であることが確認出来ます。



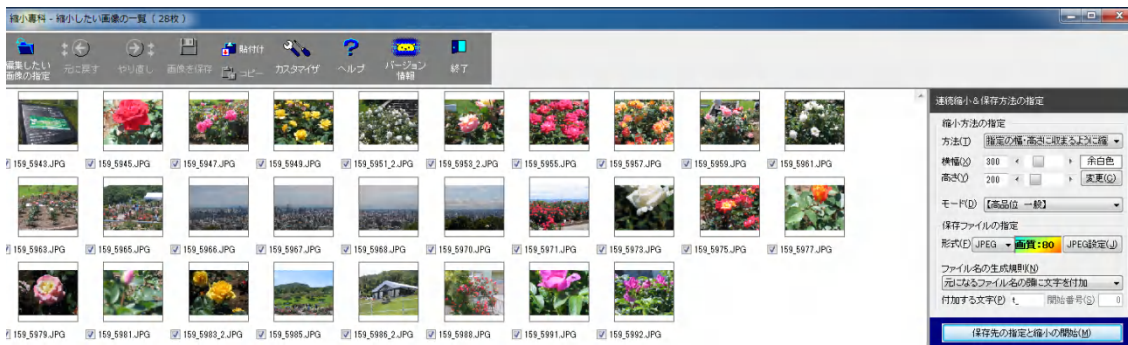
ウェブアートデザイナーを使う

- ① [ツール]→[ウェブアートデザイナーの起動]を選択します。
- ② [編集]→[ファイルから貼り付ける]を選択して、使用する画像を貼り付けます。
アイコン[ファイルから貼り付け]をクリックしても同じです。
- ③ [編集]→[オブジェクトの編集]を選択し、表示された画面で、幅、高さの設定を変更します。
★ 画像を右クリックしても同じです。(通常は右クリックを使います)
- ④ 変更した画像は別名で保存します。(上書きでは元のサイズになります)

ソフトを使う方法

フリーソフト[縮専]は、多くの方がインストールしてご利用の事と思いますが、ここで紹介するのは、「**縮小専科 PROFESSIONAL EDITION**」です。このソフトは、通常版の縮小専科の**すべての機能**に加えフォルダ内の画像をまとめて縮小できる「**連続縮小機能**」を追加した上位版です。(有料で1,000円)、詳しくは下記のURLをご覧ください。

<http://hp.vector.co.jp/authors/VA013012/syukusen/petoku.htm>



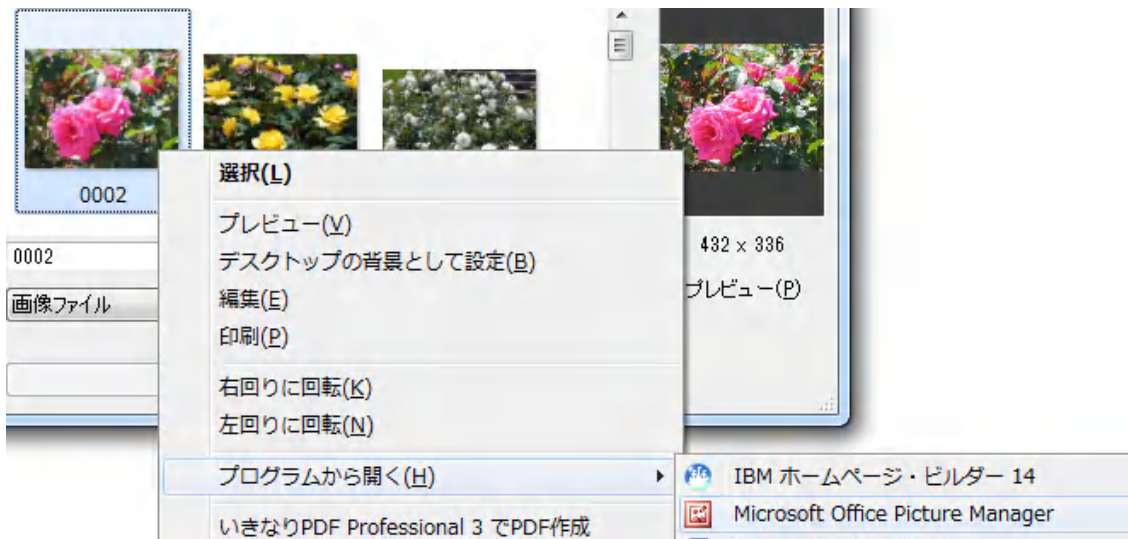
■ [画像の圧縮]

使用する画像が多くなると、ホームページへのアクセスが遅くなるほか、容量にも影響を与えます。画像を多く使用する場合は、あらかじめ[画像の圧縮]で画像を軽くすることが必要です。

★ [圧縮]の方法には、様々なソフトを使う方法がありますが、[Office]のツールにある[Microsoft Office Picture manager]や、ウェブアートデザイナーのなかにも圧縮の機能があります。

[Microsoft Office Picture Manager]の操作方法

① 画像の保存されている[フォルダ]を開き、画像を[右クリック]して表示された画面から[プログラムを開く] → [Microsoft Office Picture Manager]を選択します。

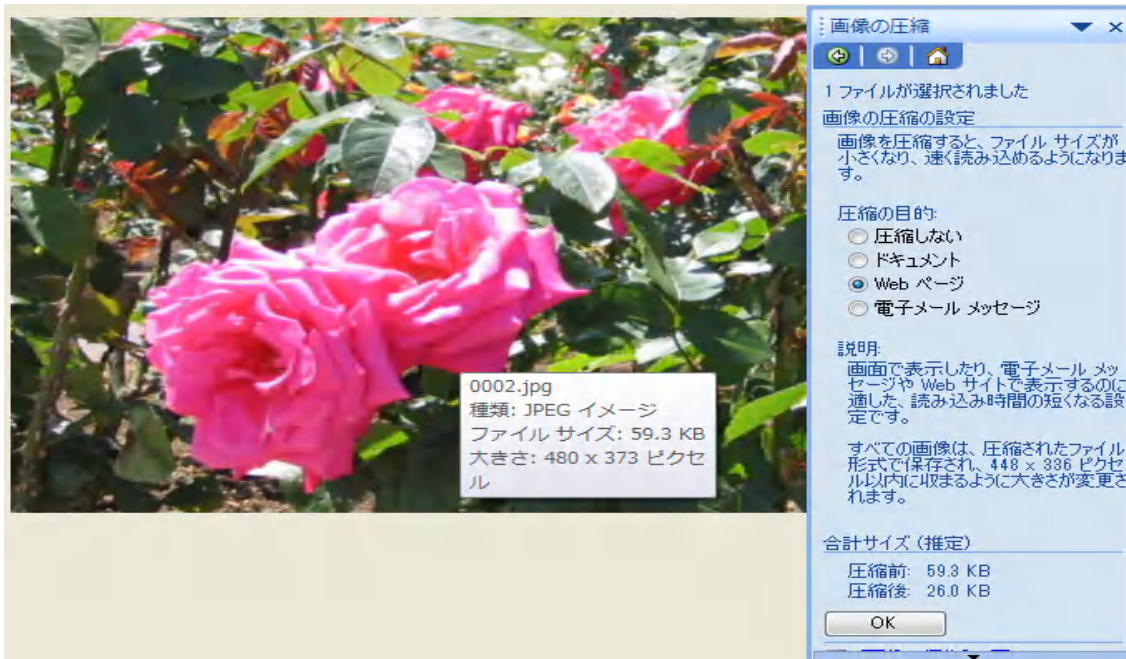


② 表示された画像を[右クリック]し、[画像の編集]を選択します。

③ 右サイトの最下段に[画像の圧縮]がありますのでこれをクリックします。

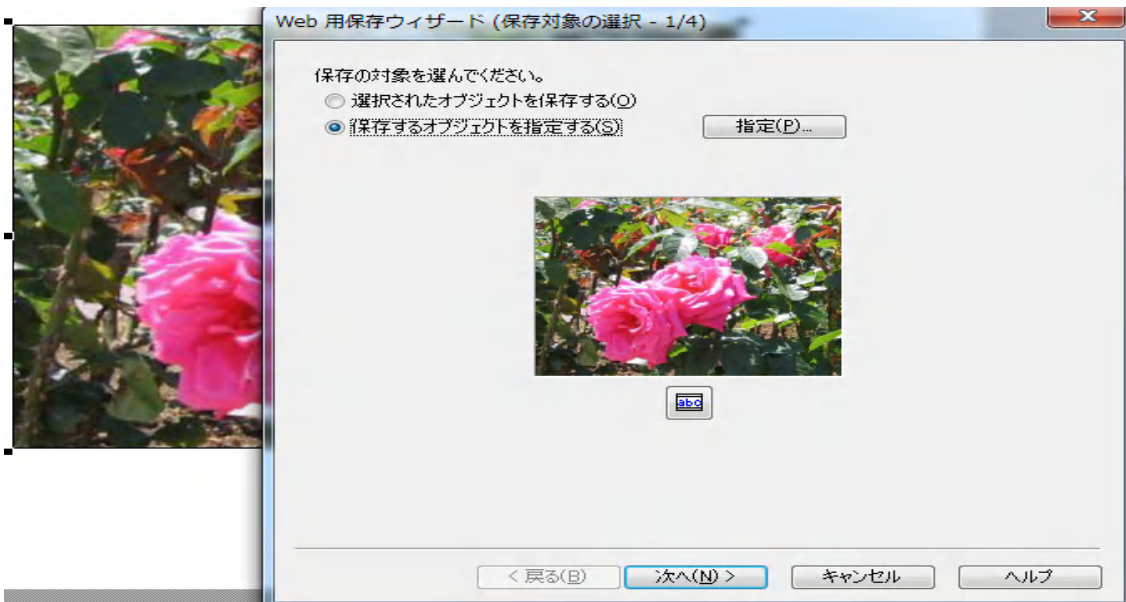


④ [画像の圧縮]をクリックすると下図が表示されます。右サイトの[圧縮の目的]の中で[web ページ]を選択すると、説明が表示され、最下段に[圧縮前 59.3KB][圧縮後 26.0KB]と表示されます。これでよければ[OK]です。この圧縮でページサイズは、最大[448×336]となります。



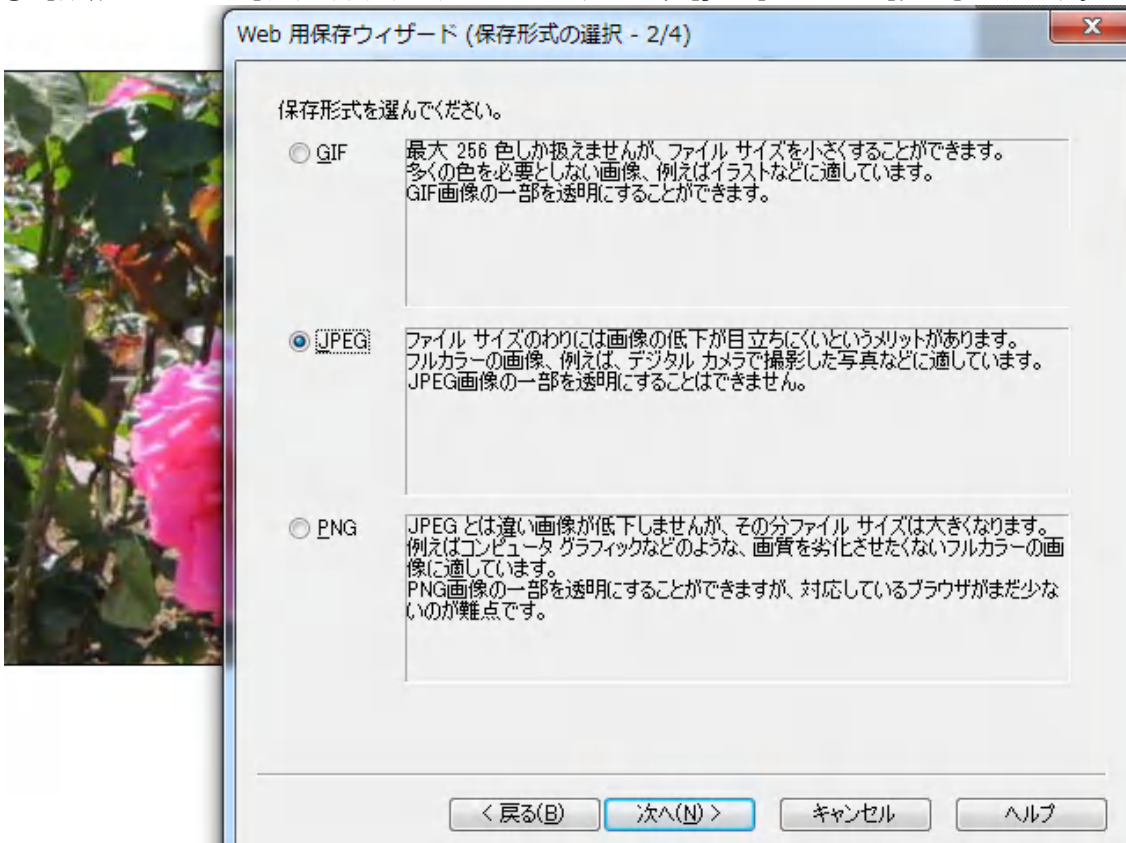
[ウェブアートデザイナー]の操作方法

- ① メニューバーの[ツール]→[ウェブアートデザイナーの起動]を選択して、画像を挿入。
- ② 画像の編集後[web 用保存ウィザード]のアイコンをクリックすると下図が表示されます。

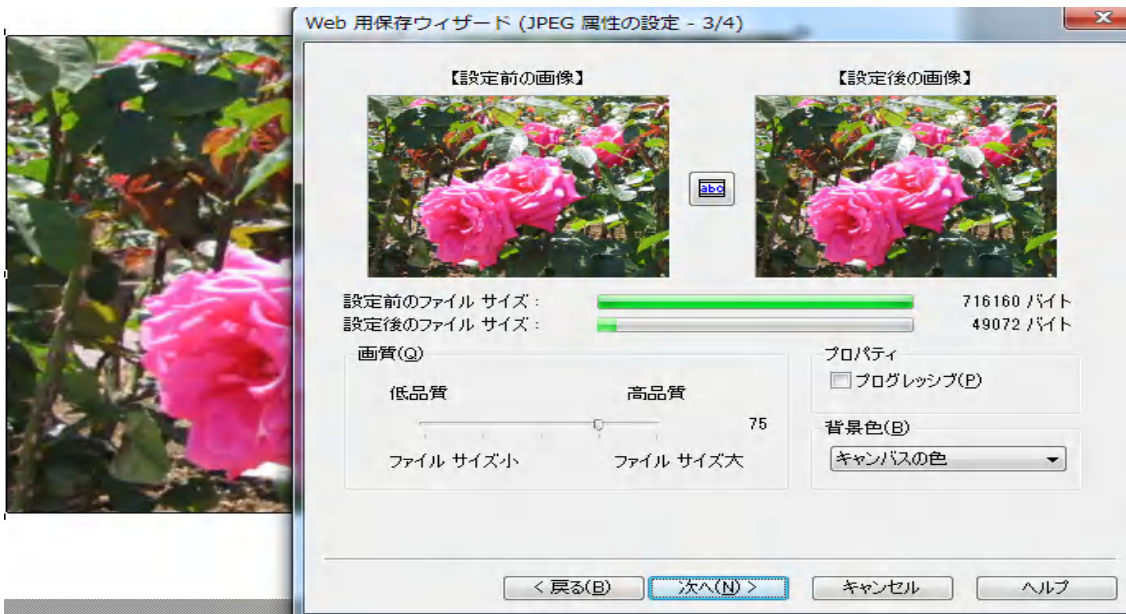


[指定]をクリックして、一覧の中から画像を選択して[次へ]進みます。

③ [保存形式の選択]画面(下図)が表示されますので、[JPEG]を選択し[次へ]進みます。



④ [JPEG 属性の設定]画面が表示されます。[圧縮]は、画質の[スライダー]を移動して行います。左に動かす毎に圧縮率が高くなりますが、画質の劣化率も高くなります。初期設定は[75%]で、画質を考えながらスライダーを調整します。



⑤ 上図は、スライダーを75%に設定したものです。設定前の容量716160バイトの画像が、49072バイトに圧縮されました。次へ進んでファイルに保存して完了です。