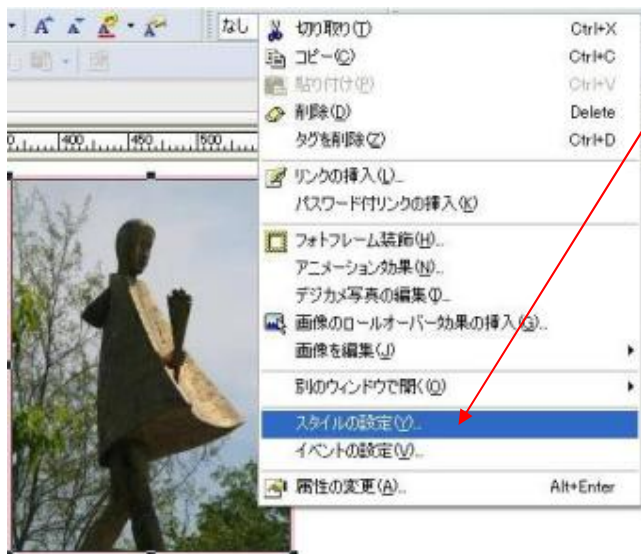


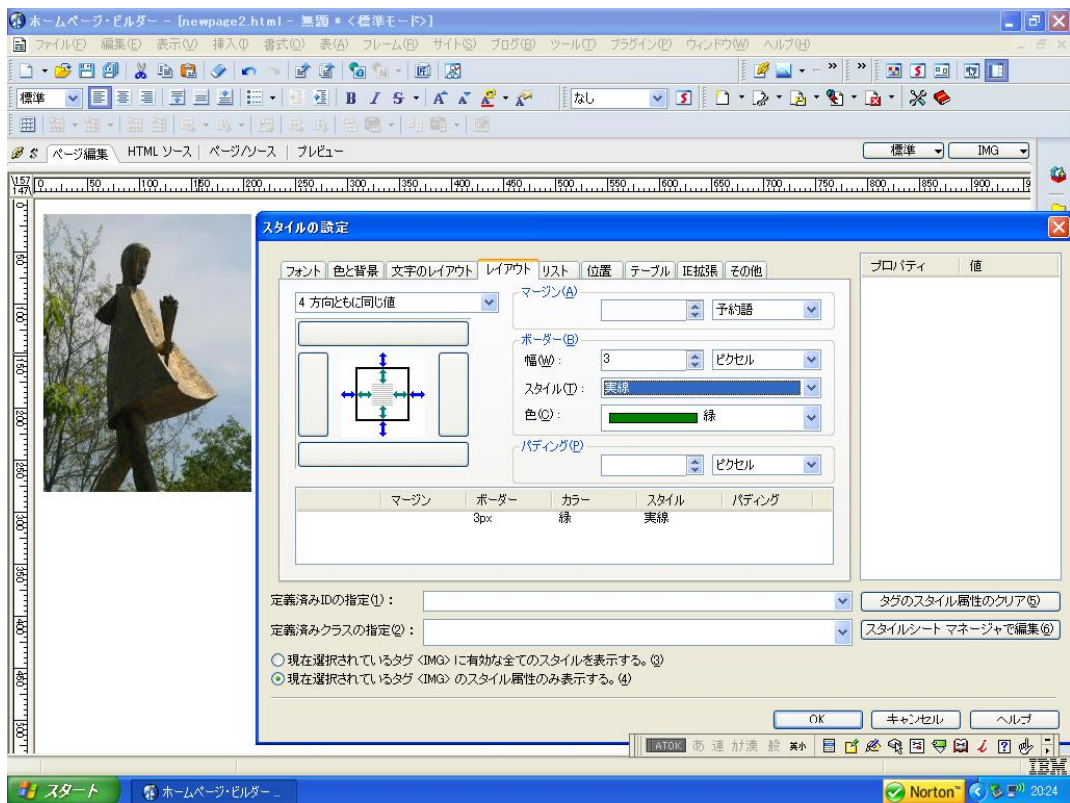
画像枠

画像を挿入すると[属性]で画像枠を設定しますが、画像枠も背景色や画像と調和のとれた枠色を設定すると見栄えが良くなります。画像枠色の変更を設定する方法です。

この操作は、ビルダーのV11を使っています。



挿入した画像を右クリックして表示された画面の[スタイルの設定]を選択します。
 ここをクリックすると[スタイルの設定(下図)]画面が表示されます。



[スタイルの設定]画面の上段の項目から[レイアウト]を選択してクリックします。表示された画面の右サイドにある[ボーダー]で設定を行います。[幅]にピクセル数を書きます(右の予約語をピクセルに直す)、[スタイル]からお好きなパターンを選択する、[色]を選択します。

例示では、ボーダーの幅を[3]、スタイルを[実線]、色を[グリーン]に設定しています。



画像挿入の留意点

画像を挿入するには、予め使用する画像のサイズを決めておき[アイコン(画像ファイルの挿入)]を使って挿入すると効果的です(頻繁に使用するのでツールバーの[画像ファイルの挿入]のアイコンの位置を覚えておきましょう。

画像はなるべく軽いものを使うようにしましょう(縮専などのソフトの他にもウェブアートデザイナーでも圧縮が可能です)。

画像は[コピー]した画像を使いましょう(原画はそのまま保存しておきましょう)。画像を挿入した時には[属性]で幅・高さの他に説明文がある場合には[回り込み]の設定を忘れないでください。あわせて[左右の余白]と[代替えテキスト]もセットで設定する習慣を付けておきましょう。