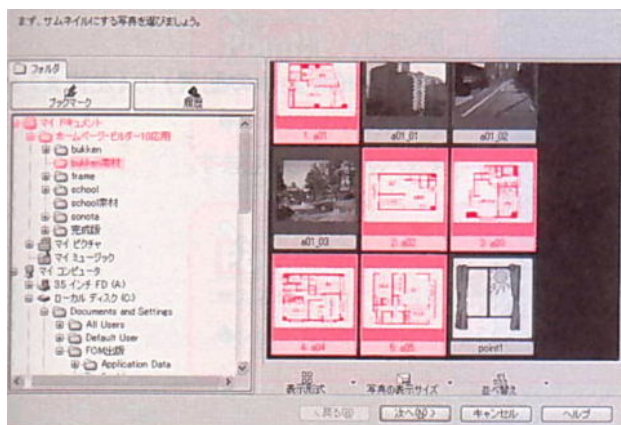


サムネイルの作成

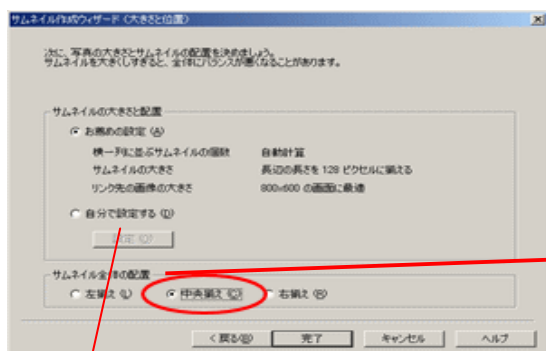
[サムネイル]とは、画像の表示サイズやデータの容量を縮小したサンプル用の画像です。Web ページに写真などを沢山貼り付けたい場合、サムネイルを使うと画像が見やすくレイアウト出来ます。基本的なパターンを履修された後は更に進んだ手法を学ばれると良いと思います。

メニューバー[挿入] [画像の効果]を選択し、その中の[サムネイル]を選択します。



[サムネイル作成ウィザード(写真の選択)]画面が表示されます。写真の選択はアルバムと同じ操作で行います。選択が終わったら[次へ]進みます。

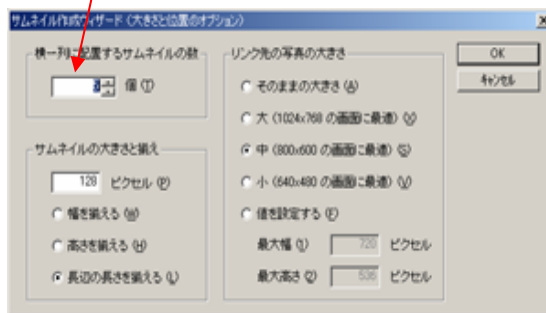
写真は予め同じサイズのものをお奨めします。



[サムネイル作成ウィザード(大きさや位置)]画面が表示されます。

サムネイルの大きさや配置では[自分で設定する]を選択します。[設定]をクリックします。

サムネイル全体の配置では[左、中央、右揃え]の中から[中央揃え]を選択。



[自分で設定する]ボタンを押すと次の画面が表示されます。

表示された画面で、横一列に配置するサムネイルの数。

サムネイルの大きさや揃え。

リンク先の写真の大きさ。を設定します。

これらの設定が終わると[サムネイル作成ウィザード(リンク先の設定)]画面が表示されます。リンク先の設定には[画像]と[ページ]があります。箇々のファイルを作らずに画像のみを表示するには[画像]を選択してください。[プレビュー]で確認出来ます。

<留意点>

[横一列に配置するサムネイルの数]は、表示する画像数によって決めて下さい。
幅が最大 780 ピクセルですから、サムネイル 1 画像の幅を 120 ピクセルとすると
6 画像で 720 ピクセルになります。

[リンク先の写真の大きさ]は、大、中、小がありますが、[値を設定する]を選択して
ご自分の希望されるサイズを決めて下さい。

[サムネイルの大きさ]では、横長、縦長サイズが混同すると見栄えがしませんが
なるべく統一することがベターです。

すべての設定が終わったら[ok]を押して[次へ]進んで下さい。

次の画面でリンク先の設定を行います。[リンク先の設定]では [画像]からを選択して
[完了]です。[プレビュー]で確認出来ます。

編集画面で[タイトル(見出し)][テキスト]等を編集します。

[名前を付けて保存]します。

サムネイルの作成(メモ)

ビルダーで作成した場合、サムネイルを開いた大きな画像は左上に表示され、中央に配置
することは出来ません。

中央に配置するには別個のファイルをつくり、これにリンクする事が必要です。 の設定
で[ページ]を選択して個別のファイルにリンクさせる必要があります。

[サムネイル]とは?

サムネイル(thumbnail)とは、本来は、[親指(thumb)の爪(nail)]と言う意味
です。