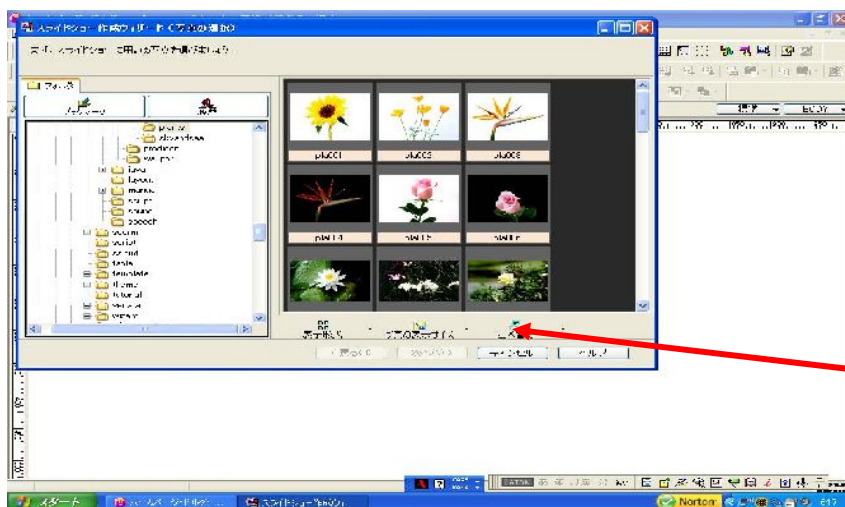


スライドショーの作成

ホームページのコンテンツの中心になるのは[画像]ですが、画像を使ったページ作りで多く使われるのが[スライドショー]です。ホームページビルダーには、スライドショーの作成ウィザードが用意されていますので、この指示通りに行くと簡単にスライドショーが作成できます。基本的な手法を取得された後は、細かなパーツの味付けなど考えてより見栄えのあるページをお作りください。

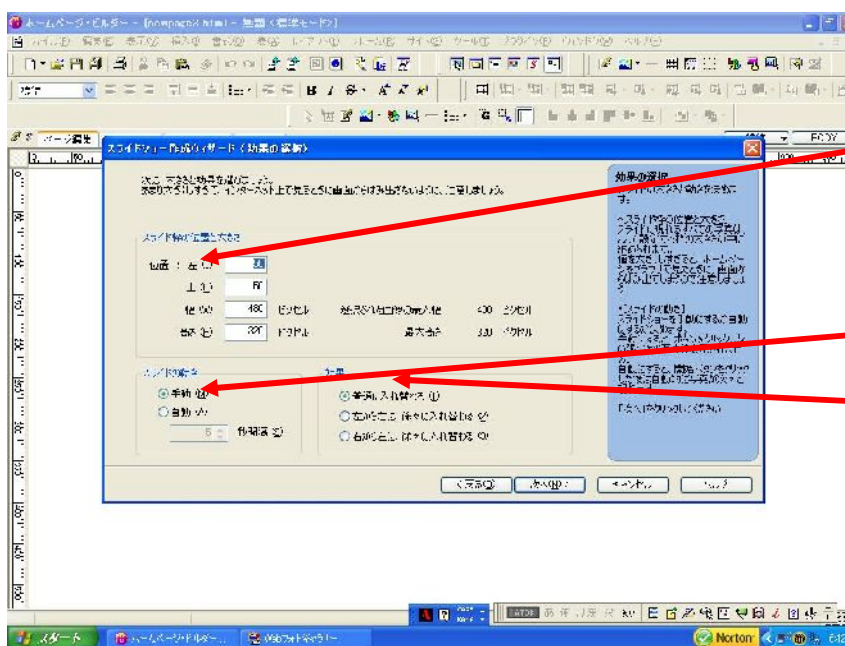
スライドショーの作成(1)



メニューバーの[挿入]→[画像の効果]→[スライドショー]を開くと、[スライドショー作成ウィザード(写真の選択)]画面が表示されますので、この中から使用する画像を選択します。

★ 表示する順番は[並べ替え]で調整します。

スライドショーの作成(2)



[効果の選択]画面が表示されます。

①[スライドの位置と大きさ]を設定します。画像の大きさ、見出しロゴの位置などを考えながら決めてください。

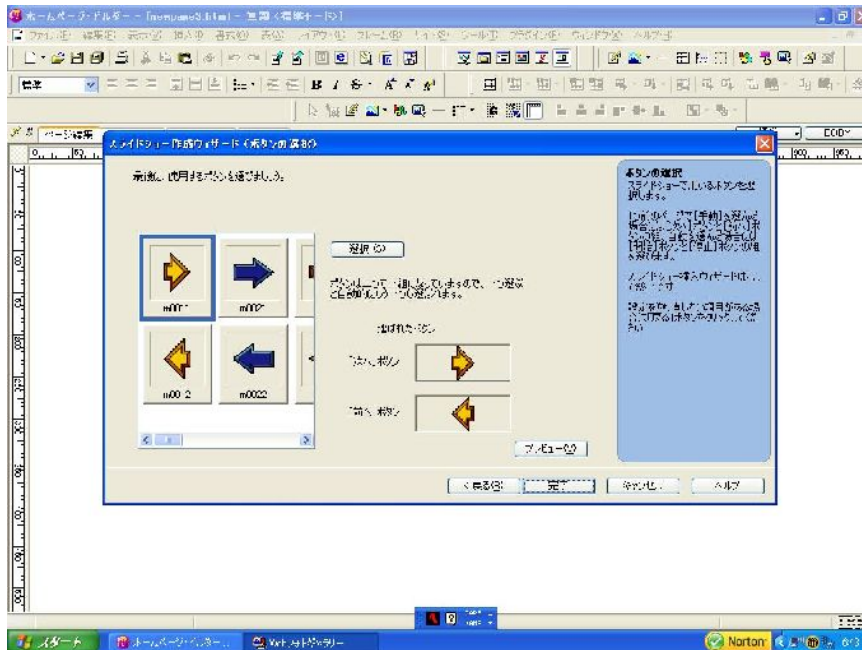
②[スライドの動き]では、手動か自動かを決めます。

③[効果]では、3つのパターンから選択します。

④設定が終わったら[次へ]進みます。

- ★ スライドショーに使用する画像は予めサイズを決めて保存しておいてください。
- ★ [横長][縦長]を混在すると見栄えが悪くありません。どちらかに揃える事も必要です。

スライドショーの作成(3) 画像を切り替える[ボタン]の設定を行います。



[ボタンの選択]画面からボタンを選択し[選択]をクリックします。

★[プレビュー]を押して、実際の表示画面を確認してください。良ければ[完了]ボタンを押してください。

スライドショー作成演習のポイント

(注)下に書いてある、名前、サイズなどは参考例示として示したものです。皆さんの思い通りに設定して作成ください。

- ① [ファイル]→[標準モードで新規作成]をクリックして編集画面を表示します。
この時には[ルーラー]を常時表示にしておいてください。
- ② 画面を右クリックして[属性の変更]を選択すると[ページのプロパティ]が出ます。
- ③ ページタイトルに[〇〇〇〇]、背景色を[#▲▲▲▲](カラーコード)に設定します。
- ④ 最初にロゴ[花への誘いスライドショー(例示)]を作成します。
- ⑤ [挿入]→[ロゴ]を選択し、表示された画面の文字盤に[花への誘いスライドショー]と今回は[002]を選択しました。
- ⑥ 次に[文字の詳細設定]をクリックします。この画面で様々な設定が出来ます。
このあとは[縁取り]のサイズや色の設定を行います。これは省略します。
- ⑦ 作成した[ロゴ]をクリックして、ツールバーにある[中央揃え]のボタンを押すとロゴが中央に移動します。
- ⑧ メニューバーの[挿入]から[画像の効果]→[スライドショー]を選択します。
[スライドショー作成ウィザード(写真の選択)]画面が表示されます。
お手持ちの画像をお使いの方は左のフォルダの中から画像を保存しているフォルダを選択すると、右に画像が表示されます。
- ⑨ 画像を選択して[次へ]進むと、(効果の選択)画面が表示されます。スライドの位置、画像のサイズ、スライドの動き、効果を選択して[次へ]進みます。

- ⑩ (ボタンの選択)画面が表示されます。この中からお好きなパターンを選択して
[選択]ボタンを押して、右下にある[プレビュー]をクリックしてください。
プレビューが良ければ[完了]ボタンを押して完成です。

＜留意点＞

- ★ 画像の大きさは縦横のバランスを考え幅 400 ピクセル、高さ 300 ピクセル位が良いと思います。
 - ★ 画像を表示する位置は、ロゴの位置を考え上 100 ピクセル、左 300 ピクセル位が良いと思いますが、ロゴの大きさ(幅)等を勘案して決めて下さい。サイドのルーラーを参考にしながら位置を決めて下さい。
 - ★ 位置の変更などが必要な場合は、[編集画面]を開き、右クリックで[スライドショーの編集]を選択してください。[スライドショー作成ウィザード]が表示されますので、ここから編集を行ってください。
- 画像を使ってページを作られている方で、画像に対する説明が無いと訪問された方には大変不親切です。スライドショーに限らず画像の説明には[場所][山・湖名]など書くようにしましょう。

文責 今井