

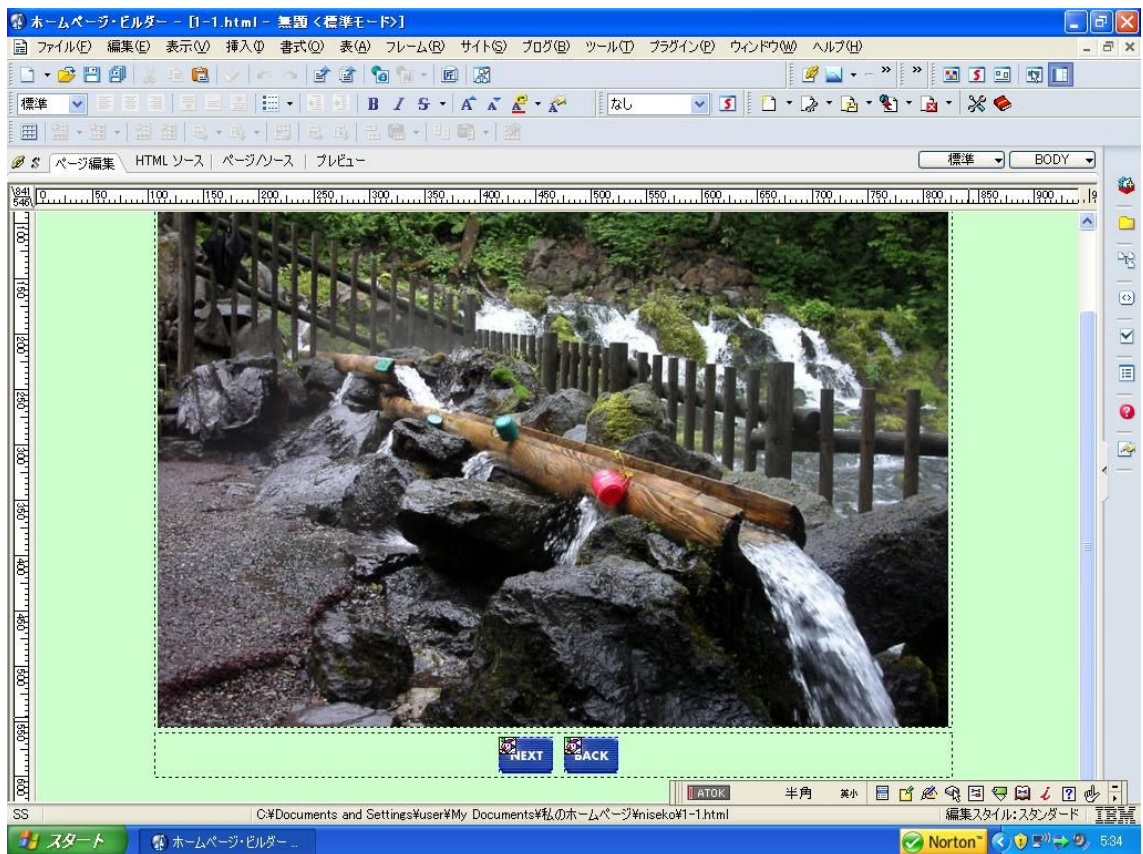
サムネイルを別ファイルで表示

- ★ [サムネイル]は、多くの皆さんがお使いになっていますが、ビルダーのウィザードで作成すると大きな画面が左サイドに表示されます。多少時間と手間がかかりますが、大きな画面に背景色を付け、説明文などを加えて中央に配置して、ボタンで画像の移動を行うとページが数段見栄えます。今日はこの方式を説明します。尚、例示で使用した画像は、HP クラブの Y・J さんからお借りしました。下の例図は、トップページと、この画像とリンクした別ファイルを作り中央に配置したものです。説明文は書いておりません。

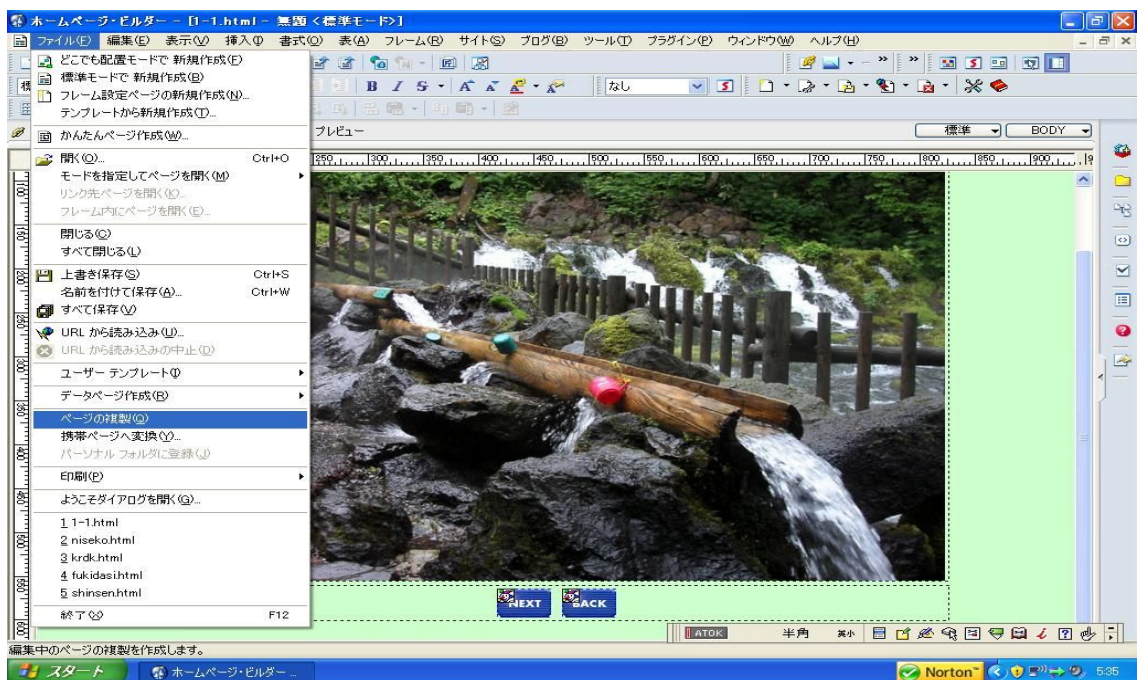


このトップページは、見出しを[スクロール]で作り、説明文を書いてその下に[サムネイル]を並べました。これの作成方法は[復習ノート No15]で説明した通りです。

- ★ この画像をクリックすると大きな画面が中央に表示されます(次図参照)
- ★ 拡大画像をそれぞれの[html ファイル]として作成します。これによって画像の位置を[center]に配置し、トップの背景色と同じ背景色を使い、ボタンを設置してボタンで操作します。

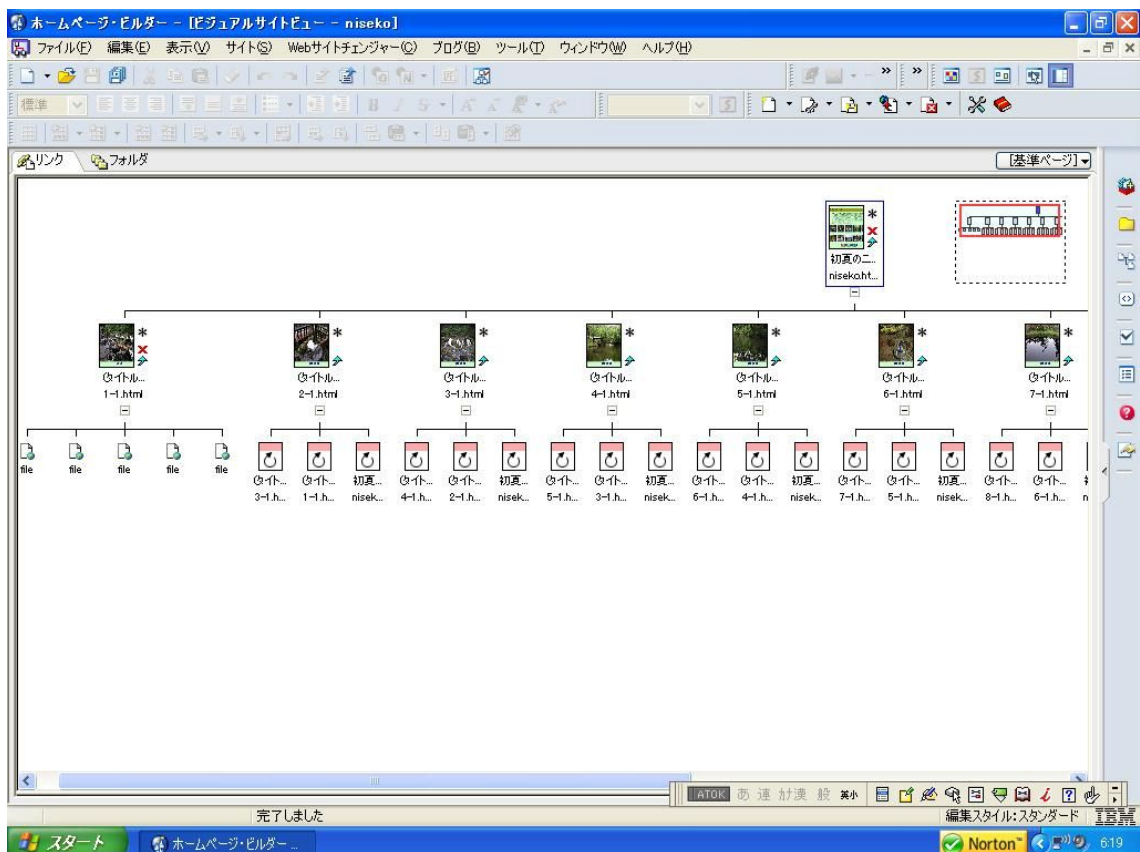


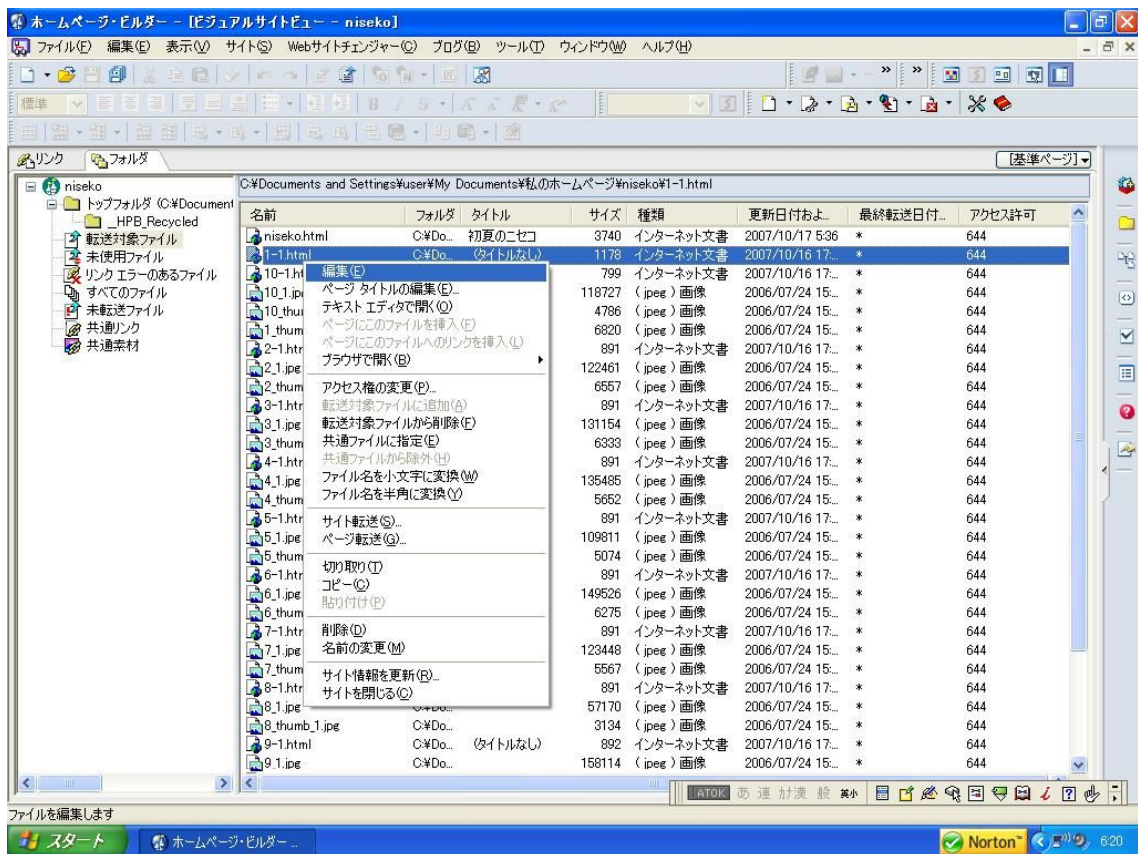
- ★ この画像は 640×480 としましたが、ボタン操作のためスクロールが必要です。訪問者の事を考えると画像を小さくして縦スクロールなしで操作できる方がベターです。又、簡単な説明文がほしい処です。



★ 作成方法

- ★ 画像のファイル名は、1-1 から 10-1 迄としました。最初のファイルは、[行 2][列 1]のレイアウトテーブルを作成。一行目は 640×480、二行目は 640×40 のサイズとしました。[説明文]を書く場合は、行は[3 行]作成します。
- ★ 1-1 の画像を挿入した後は[1-1.html]と名前を付けて保存します。
- ★ メニューバーの[ファイル]から[ページの複製]を選択し、現在の画像を消して 2-1 の画像を挿入します。名前を[2-1.html]とします。以下同じ操作を繰り返します。
- ★ ボタンは、[2-1]と[10-1]以外は同じなのでそのまま OK です。
- ★ 全部の画像挿入が終わったら[ボタンのリンク]設定です。リンク設定の方法はご存じの通りです。
- 前回の HP セミナーでは[サイト]の管理について勉強しましたので、復習を兼ねてサイトの作成をしてみてください。色々な事が出来ます。
- ★ [編集]作業をするには[サイト]を作成して行くと効率的です。[niseko]のサイトを作ってみました。次の図を参照ください。サイトビューが表示され[リンク]と[フォルダ]が表示されます。[リンク]では、各ファイルのリンク状況が一覧出来ます。





★ 上図は[フォルダ]を開いてファイル一覧を表示したものです。左サイドの上段[トップフォルダ]をクリックすると一覧が表示されます。html ファイルをクリックして[編集]を開くと画面が表示されますので、ここで編集を行います。

<追記> サムネイルを別ウィンドウで開く方法については後日改めてご紹介します。

