

ファイルの転送

ファイルの転送

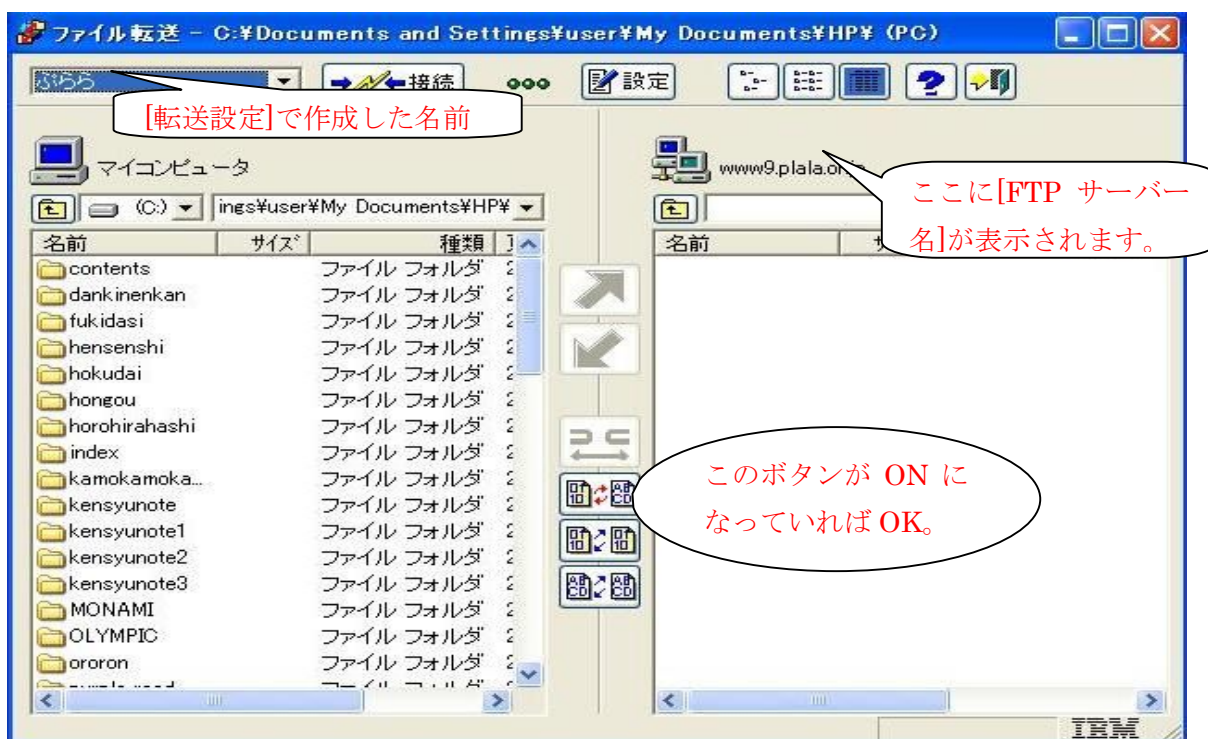
ホームページを開設するためには[ファイル転送]が必要です。

[ファイルの転送]には、次の2通りがあります。

①[サイト転送]と②[FTP 転送]ですが、後々の事を考えると[FTP 転送]が役に立ちますので、HP クラブでは[FTP]を使って転送を行います。

[FTP]とは File Transter Protocol の略で、サーバー側に接続して、ファイルの送受信を行うためのソフトの事です。

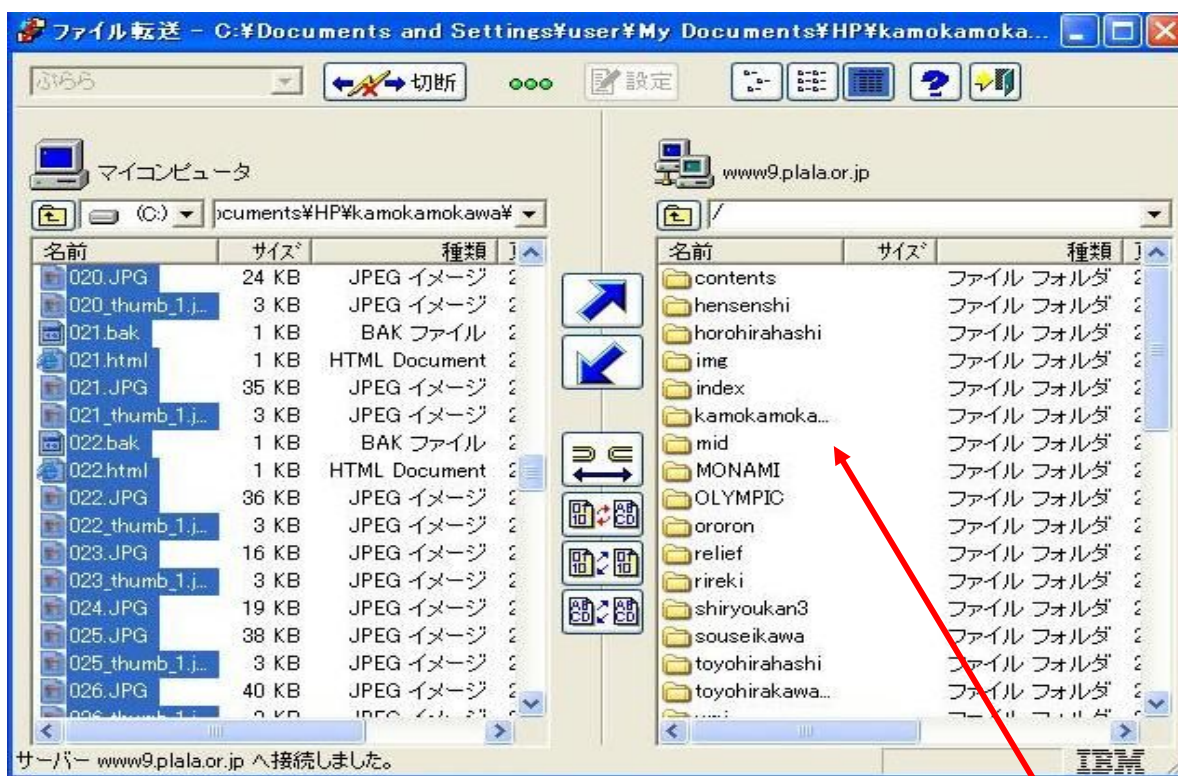
FTP ツール(1)




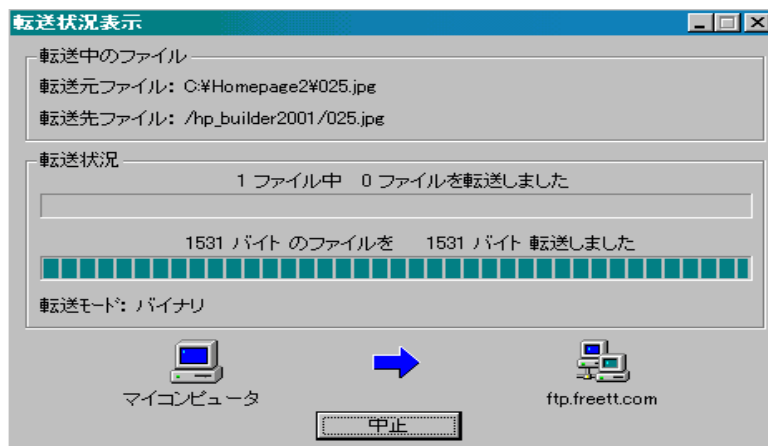
- ★ メニューバーの[ツール]から[FTP ツールの起動]を選択します。
- ★ 画面の左サイドは、自分のパソコンのフォルダです。
- ★ 画面の右サイドは、サーバーのフォルダで、転送されると書き込まれます。
- ★ [接続]ボタンを押すと、中央の3ヶ所が発光します。発光すれば転送可能な状態です。
- ★ 左サイドの上段に、[転送設定]で作成した名前が書かれていることを確認してください(サーバープロフィールと言います)。
- ★ 接続ボタンを押すと、右サイドの枠の上に[FTP サーバー名]が表示されます。
- ★ 初めて転送する場合は、右の枠には何も書かれていませんが、プロバイダによって

は、枠の中に転送フォルダ名が書かれているケースがあります。その場合は、そのフォルダをダブルクリックすると、上のウインドウに転送フォルダが書き込まれ転送可能となります。

FTP ツール(2)

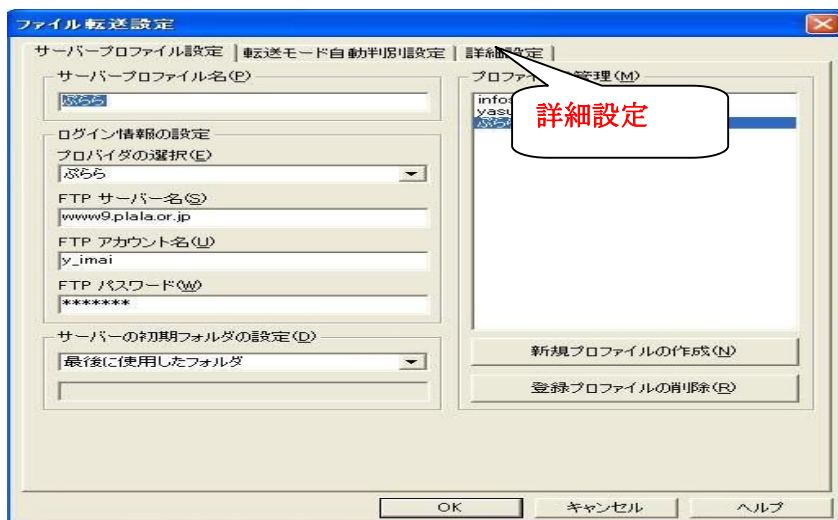


- ★ 準備が出来ましたら先ず左のフォルダの中から転送するファイルを選択してください。色が青にかわります。
- ★  (アップロードボタン)をクリックしてください。転送が開始されます。



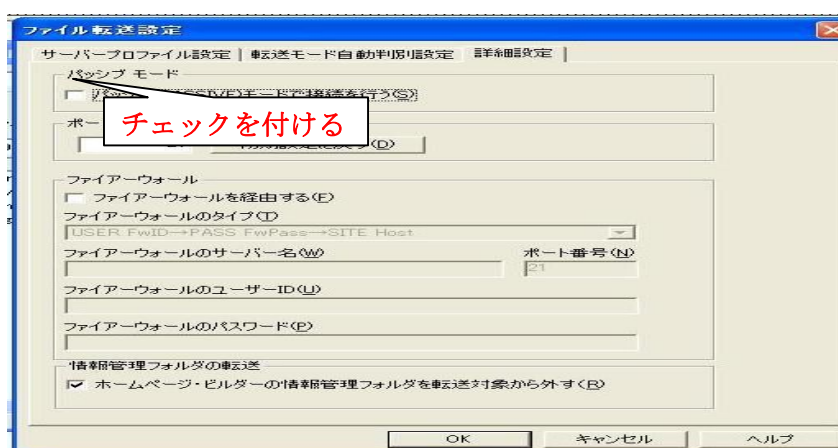
- ★ 転送の経過が表示されます。転送が完了すると、上図の右枠にファイル名が表示されます。

パッシブモードで転送(1)

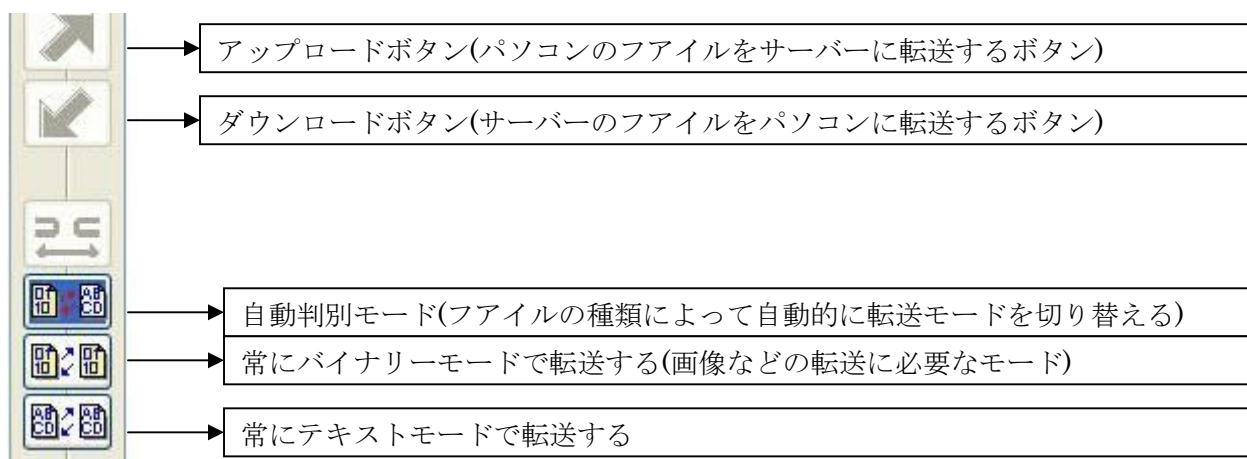


- ★ [LAN]などのためファイルの転送が出来ない場合は、[パッシブモード]で転送を行います。
- ① [ファイル転送画面]の[設定]をクリックすると左図が表示されます。
- ② [詳細設定]をクリックしてください。

パッシブモードで転送(2)



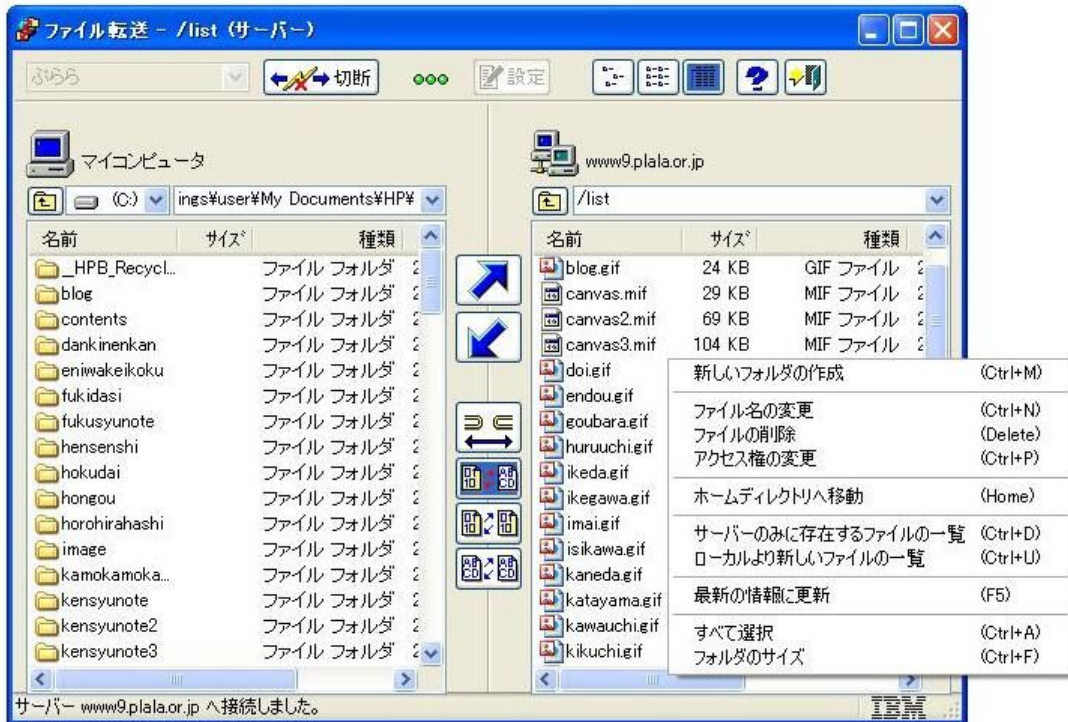
- ★ [詳細設定]をクリックすると左図が表示されます。
- ★ [パッシブモードで接続を行う]に、チェックを付けてください。
- ★ このケースは通常は使用しません。



(注) 通常転送モードは[自動判別モード]を使いますので、このボタンが ON になっている状態で操作してください。又[パッシブモードの転送]は、通常必要はありません。このような操作方法もあっていただくと結構です。

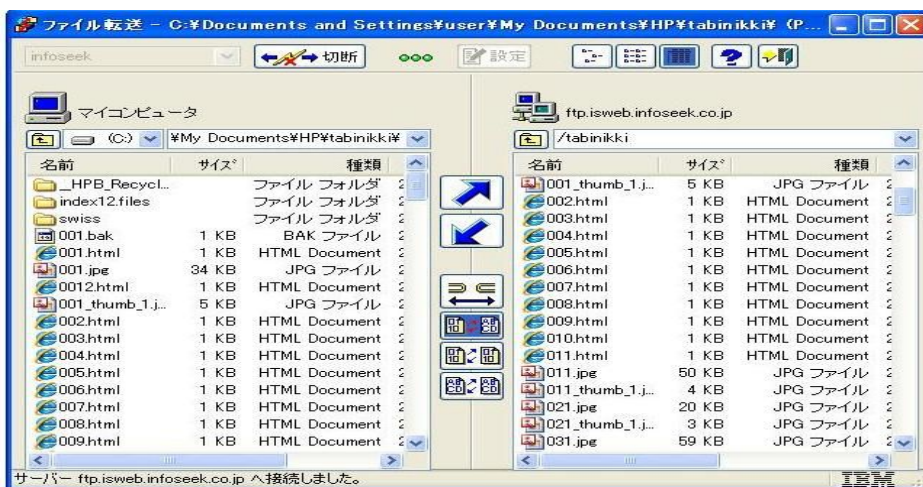
- ★ サーバー上に新しいフォルダを作成。
ホームページも更新を重ねると沢山のフォルダが出来ます。これを管理することも効率的な作業の上でとても大切な事です。

例示図 1



新しいフォルダを作成するには、サーバー側のスペースを右クリックすると上図が表示されますので、[新しいフォルダを作成]を選択して転送したいパソコン上の名前と同じ名前を付けます。

例示図 2



- ★ 上図は、例示です。サーバサイドに私のサイトのフォルダの中の[tabinikki]のフォルダを作りパソコン上の[tabinikki]をこのフォルダに転送しています。サーバ

一の上段のウインドウに[/tabinikki]と表示され、すべてのファイル、画像が一覧で表示されます。このフォルダを更新したり、削除するときは、このフォルダを開いて作業を進められるので大変効率的です。

- ★ 又、不要になつたファイルをサーバー上に残しておく容量の関係がありますので削除の方がベターです。これも先程の[新しいフォルダの作成]とおなじく[ファイルの削除]で操作します。削除したいファイルを右クリックすると例示図1と同じ画面が表示されます。間違つて必要なファイルを削除する場合に備えて、復習ノート[サイトのバックアップ]などを行う事をお薦めします。
- ★ ホームページの管理で[画像]も大変重要な要素です。転送には必ず[英数半角]でのファイル名が必要条件ですが、あわせてファイル数が多くなると画像の仕分けも必要となります。現在期生勉強会では、ファイル毎に番号で仕分けを行う方法を推奨しています。具体的にはファイル1の画像には[10〇〇.jpg]ファイル2の画像には[20△△.jpg]の様な方法です。仕分けの方法はご自分の使いやすい方法を考えてお進めください。